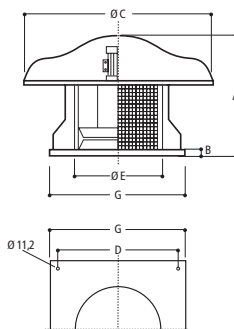


Modello Model Modell Modèle	Peso Weight Gewicht Poids kg	Dimensioni d'ingombro Dimensions Maße Dimensions cm					
		A	B	ØC	D	ØE	G
05	15	450	40	460	300	210	350
20	18	510	40	560	350	240	400
30	25	530	40	800	460	280	560
40	30	550	40	800	460	330	560
50	40	665	40	1000	610	345	710
60	48	700	40	1000	610	380	710
70	58	750	40	1000	700	420	800
80	75	790	45	1250	800	510	900
90	98	790	45	1250	800	560	900



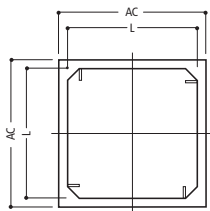
A GETTO ORIZZONTALE
WITH HORIZONTAL FLOW
MIT HORIZONTALER LUFTSTRAHL
À JET HORIZONTAL

Modello Model Modell Modèle	Velocità giri/1' Rpm Geschwindigkeit U/min Vitesse tours/mn.	Potenza Power Leistung Puissance W	Cod. trifase Three-phase code Code dreiphasig Code triphasé	Cod. monofase Single-phase code Code einphasig Code monophasé
05 P4	1400	120	0110035100	010035101
05 P6	900	90	0110035105	010035106
20 P6	900	90	0110035200	010035201
20 P4/6	1400/900	250/70	0110035205	
30 P4	1400	250	0110035300	010035301
30 P6	900	180	0110035305	010035306
40 P4	1400	370	0110035400	010035401
40 P6	900	180	0110035405	010035406
40 P4/6	1400/900	370/110	0110035410	
50 P4	1400	750	0110035500	010035501
50 P6	900	250	0110035505	010035506

Modello Model Modell Modèle	Velocità giri/1' Rpm Geschwindigkeit U/min Vitesse tours/mn.	Potenza Power Leistung Puissance W	Cod. trifase Three-phase code Code dreiphasig Code triphasé
50 P4/6	1400/900	750/250	0110035510
60 P4	1400	1010	0110035600
60 P6	900	370	0110035605
60 P4/6	1400/900	1100/300	0110035610
70 P6	900	750	0110035700
70 P6/8	900/700	620/300	0110035705
80 P6	900	1010	0110035800
80 P6/8	900/700	1250/600	0110035805
90 P6	900	2020	0110035900
90 P6/8	900/700	1840/810	0110035905

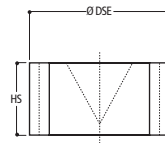
SERIE "ETO"
"ETO" RANGE - SERIE "ETO"
SERIE "ETO"

Modello Model Modell Modèle	AC	L
05	340	300
20	390	350
30	550	460
40	550	460
50	700	610
60	700	610
70	790	700
80	890	800
90	890	800



CONTROBASE A MURARE
INSTALLATION PLATE FOR WALLING
EINZUMAUERENDER GEGENFUSS
CONTRE-BASE À ENMURER

Modello Model Modell Modèle	Ø DSE	HS
05	259	160
20	309	210
30	359	210
40	409	230
50	460	260
60	510	310
70	560	310
80	620	320
90	661	320



SERRANDA A GRAVITÀ
GRAVITY DAMPER - FALLSCHIEBER
CLAPET À GRAVITÉ

CARATTERISTICHE

Vengono impiegati per estrarre aria viziata da: edifici, servizi igienici, cucine, ecc...

Sono formati da: base, montanti, piastra, motore, reti di protezione in lamiera zincata e cappello di protezione in materiale plastico.

La girante centrifuga è con pale rovesce.

FEATURES

They are used to extract stale air from: buildings, toilets, bathrooms, kitchens, etc...

They comprise: base, risers, plate, motor, protective galvanised sheet metal mesh and plastic protective cap.

The centrifugal fan is backward bladed.

EIGENSCHAFTEN

Zum Absaugen der Abluft aus: Gebäuden, Toiletten, Küchen, usw... Bestehend aus: Fuß, Steher, Platte, Motor, Schutznetz aus Zinkblech und Schutzhaube aus Kunststoffmaterial.

Das Zentrifugallaufwerk verfügt über gekippte Schaufeln.

CARACTÉRISTIQUES

Indiquées pour extraire l'air vicié d'édifices, toilettes, cuisines, etc...

elles sont constituées par une embase, des montants, une plaque, un moteur, des grilles de protection en tôle galvanisée et un capot de protection en matière plastique. La roue centrifuge est équipée de pales contraires.

TORRINI CENTRIFUGHI SERIE "ETO"

"ETO" RANGE CENTRIFUGAL UPTAKES - ZENTRIFUGAL-ABLUFKASTEN SERIE "ETO" - TOURELLES CENTRIFUGES SERIE "ETO"